



## ABILOCK



[abiolock.com](http://abiolock.com)



## REMERCIEMENTS

Nous vous remercions de votre confiance. Nos serrures ABIOLock sont développées, conçues et fabriquées en Europe.

Depuis 2004 nous sommes fières de vous proposer des solutions de sécurité de qualité.

Nous vous remercions de votre confiance.

Les serrures ABIOLock vous permettent de sécuriser les vitrines, tiroirs et placards.

La serrure ABIOLock est composée :

- D'une serrure ABIOLock
- D'une pile (*Réf : 3050*)
- De vis de fixation

## Technologies

ABIOLock existe en trois types d'identification

**BLUETOOTH**

**ABIOLock BLUETOOTH**

Badges RFID 125 KHz

**ABIOLock 125**

*Compatible avec les badges EM4102 et EM4200 RFID technology*

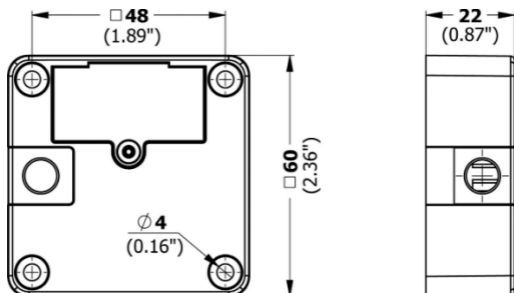
Badges RFID 13.56MHz

**ABIOLock 13**

*(Mifare/ DESFire/NFC)*

*Mifare ISO 14443A RFID Technology*

## DIMENSIONS



Montage uniquement avec tournevis <1,5NM

## MISE EN PLACE DE LA PILE

(Réf :3050)

**Attention** : l'utilisation d'une autre pile que celle fournie par ABIOVA pourrait endommager l'électronique de la serrure (problème non pris en charge par la garantie) ou réduire l'autonomie de la serrure.

1 Dévisser le capot de protection de la pile



2 Mettre la pile en vérifiant le sens,

3 La serrure émet trois bips courts,

4 Refermer le capot de protection de la pile.

**Informations** : La serrure vérifie la batterie au moment de l'ouverture. Si la batterie est trop faible, la serrure reste ouverte et émet un bip sonore pendant 15s. La pile doit être remplacée immédiatement. La serrure ABIOLOCK ne perd pas son paramétrage pendant le changement de la pile.

Autonomie 20.000 cycles approx.\*

# PROGRAMMATION

## ABIOLOCK BLUETOOTH



Chaque serrure Abiolock Bluetooth possède un code Utilisateur et un code Administrateur. Après avoir installé l'application « **PSLocks** » depuis l'Apple Store ou Google Play Store, vous devez vous connecter à la serrure avec le code Utilisateur.

Les utilisateurs peuvent :

- Ouvrir les serrures dont ils connaissent le code
- Visualiser l'historique des dernières ouvertures
- Connaître l'état de la pile

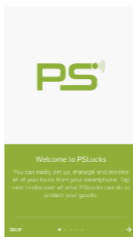
L'administrateur peut changer :

- Le code utilisateur
- Le nom de la serrure
- Le temps d'ouverture de la serrure

### Codes par défauts

<b>Utilisateur</b>	<b>1234</b>
<b>Administrateur</b>	<b>123456</b>

*Nous vous conseillons de changer ces codes*



**Pour plus d'information**

[www.abiolock.fr/abiolock\\_bluetooth.html](http://www.abiolock.fr/abiolock_bluetooth.html)

# PROGRAMMATION

## ABIOLOCK 125 ou ABIOLOCK 13

### Enregistrement du Badge Programmation

(Réf. BADGE PROG)

1 Appuyez sur le bouton,



2 La serrure émet des bips courts et rapides,

3 Dans les 10s, présentez le badge de Programmation devant la serrure,

4 La serrure émet un double bip de confirmation.

#### Informations :

- Le badge de programmation peut être enregistré sur plusieurs serrures. Cela signifie qu'un seul badge de programmation peut configurer plusieurs serrures.
- Le badge de programmation est vendu séparément de la serrure (Réf. : *BADGE PROG*)

### Enregistrement d'un badge utilisateur

1 Présentez le badge de programmation devant la serrure, elle émet des bips courts et rapides,

2 Présentez le badge, ou porte-clefs utilisateur à enregistrer,

3 La serrure émet un double bip de confirmation.

### Effacement d'un badge utilisateur

1 Présentez le badge de programmation devant la serrure, elle émet des BIP courts et rapides,

2 Présentez le badge, ou porte-clefs utilisateur à effacer,

3 La serrure émet trois bips de confirmation.

### Effacement de tous les utilisateurs

1 Présentez le badge de programmation devant la serrure, elle émet des bips courts,

2 Laissez le badge de programmation devant la serrure jusqu'à l'émission d'un long bip de confirmation.

## PRECAUTIONS DE MONTAGE

Choisissez un emplacement :

- **Accessible** par l'utilisateur pour présenter son badge.
- **Eloignez** la serrure ABIOLOCK du métal.
- Avant de fixer définitivement, **effectuez des essais** pour s'assurer de la bonne lecture du badge



Positionnez une **pastille autocollante** pour aider les utilisateurs à présenter le badge.

**Pré-percez pour faciliter la mise en place des vis.**

**N'utilisez pas de visseuse** pour le montage des vis, cela pourrait déformer le boîtier ABIOLOCK, **bloquer** le système de verrouillage et/ou user prématurément la pile.

## DISTANCES DE LECTURE

Les serrures ABIOLOCK sont étudiées pour être montées sur des meubles en bois, stratifiés ou verre.

Les distances de lecture des badges varient en fonction de la fréquence donc du type de serrure ABIOLOCK, des matériaux et du type d'identifiant choisis :

Références	ABIOLOCK 125	ABIOLOCK 13
<b>Fréquences</b>	<b>125KHz</b>	<b>13,56MHz</b>
Badge	25 mm*	20 mm*
Badge 125+	28 mm*	
Porte clé	20 mm*	16 mm*
Bracelet	20 mm*	16 mm*

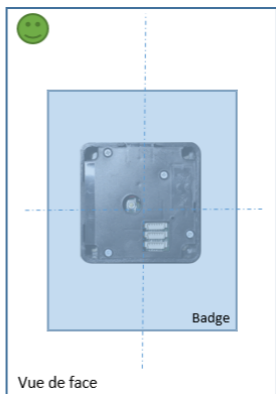
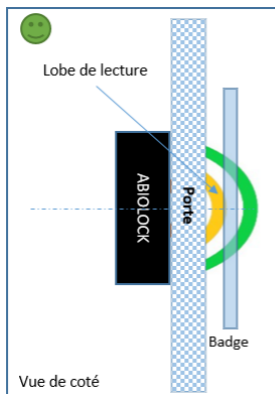
Les fréquences de lecture ne traversent pas le métal, l'aluminium et leurs alliages.

\*Valeurs moyennes, vérifiez la bonne lecture des badges et ou porte-clés avant montage définitif.

## CHOIX DE L'EMPLACEMENT

L'antenne doit être éloignée d'au moins 30 mm de métal et autres alliages ferreux.

La meilleure distance de lecture du badge est lorsque le badge est présenté parallèlement au centre de l'antenne.

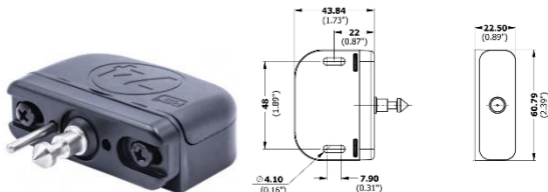


Il est important de prévoir le meilleur emplacement possible afin que l'utilisateur présente son badge facilement.

# MONTAGE DES VEROUS

## VERROU74

*Pour porte battante et tiroir*



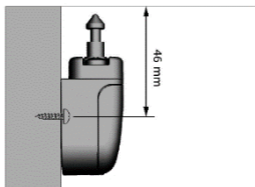
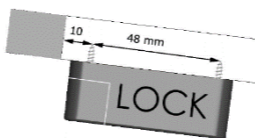
Avec un montage à 90°, le VERROU74 est utilisé principalement pour les portes battantes et les tiroirs.

Un poussoir est intégré au verrou afin de faciliter l'ouverture de la porte de 5,4N.

Réglable sur trois axes.

Possède un point de rupture de 25 à 35Kg pour une ouverture en cas de problème.

Il existe la référence **VERROU74R** qui possède un point de rupture plus élevé (100 Kg approx.).







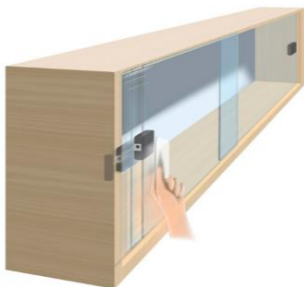
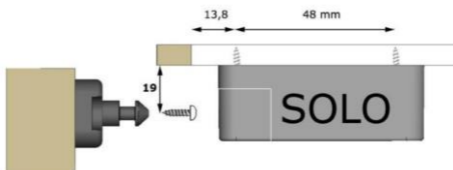
# VERROU75

*Pour porte coulissante et fond de tiroir*

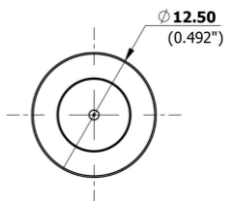
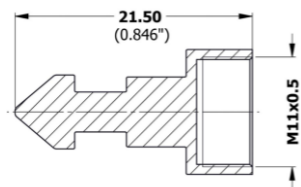


Possède un point de rupture de 25 à 35Kg pour une ouverture en cas de problème.

Il existe la référence **VERROU75R** qui possède un point de rupture plus élevé (50 à 55Kg).



## 3070: Mini verrouillage



## ACCESSOIRES

*À commander en supplément*

### **3060** Kit de fixation sur verre



Permet de fixer la serrure ABIOLock sur du verre. Le kit comprend

- Une entretoise avec un adhésif très puissant pour une fixation sur un verre
- 4 vis de fixation pour la serrure

### **3051S** Alimentation externe



Alimentation 3Vdc 500ma fournie avec un câble de 1,5m (peut sur commande spécifique être plus long). Permet d'alimenter jusqu'à 4 serrures Abiolock.

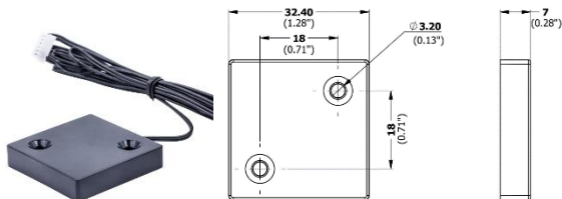
Prévoir une entretoise 3053s (plaque d'écartement) pour le passage du câble de l'alimentation et sa connectique à mettre derrière la serrure ABIOLock.

### **IMPORTANT**

**Retirez la pile si vous utilisez l'option alimentation externe**

## 3040S Antenne externe

Uniquement pour ABIOLock 125



Antenne permettant de déporter la lecture des badges utilisateurs. L'antenne peut être encastrée dans le meuble. L'antenne est équipée par défaut d'un câble de 1,5m (la longueur peut être modifiée sur devis)

Prévoir une entretoise 3053s (plaque d'écartement) pour le passage du câble

**Eloignez toute source de fer ou alliage en métal de 30mm des antennes.**

*Distance de lecture à travers bois ou verre < 10mm*

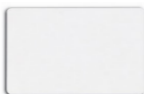
## 3053s Plaque d'écartement



Permet de faciliter le passage des câbles entre la serrure ABIOLock et le meuble. Utile pour la connexion d'une antenne, ABIOLock EXTENSION ou d'une alimentation externe.

## BADGES SUPPLEMENTAIRES ?

Badge RFID



Porte clé RFID



Porte clé RFID luxueux



Bracelet piscine



DISC TAG



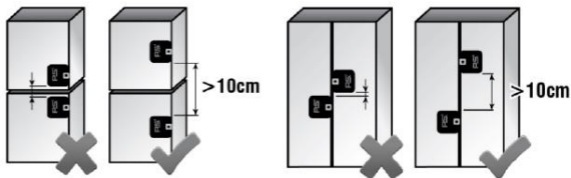
Les références varient en fonction du type de serrure ABIOLOCK

	<b>ABIOLOCK 125</b>	<b>ABIOLOCK 13</b>
Badge	BADGE125	BADGES MIFARE
Badge 125+	BADGE125 +	
Porte clé classique	PORTECLEFS_125	PORTECLEFS MIFARE
Porte clé de luxe	3020	
Bracelet piscine	3036_SILICONE	BRACELET MIFARE
TAG autocollant	DISCTAG_125	DISTAGMIFARE 4K

Vos commandes complémentaires sur : [www.biocard.fr](http://www.biocard.fr)

## PRECAUTIONS D'UTILISATION

Distance minimum entre deux serrures : **10 cm minimum**



Les distances de lecture du badge peuvent être atténuées par le métal, éloignez d'au moins 30mm.

Montage uniquement avec tournevis <1,5NM



Retirez les piles pour le stockage et le transport



Recyclez les serrures et piles



Ne pas utiliser de poussoir supplémentaire de type "push-to-open" ou "tip-on".

Plage de température: 5 à 35°C.

# Un problème ?

## **La Serrure est ouverte et les badges ne fonctionnent pas**

- La pile est au niveau bas
  - ⇒ Changez la pile
- Aucun badge utilisateur n'est enregistré
  - ⇒ Enregistrez au moins un badge utilisateur.

## **Le badge ne fonctionne pas**

- Si la serrure bip trois fois rapidement
  - ⇒ cela signifie que le badge utilisateur n'est pas programmé pour cette serrure. Programmez le badge à l'aide du badge de Programmation
- Si la serrure n'émet pas de son
  - ⇒ La face du badge doit être parallèle à la face de la serrure. Bouger lentement le badge et trouver l'emplacement idéal pour la lecture du badge

## **J'ai perdu mon badge**

- Réinitialisez la serrure en fonction de la procédure et réenregistrez tous les badges des personnes de confiance.

## **J'ai perdu mon badge de Programmation**

- Si vous n'avez pas de copie de secours, il faut commander un nouveau badge de Programmation et démonter votre serrure ABIOLock. Appuyer sur le bouton au milieu de la serrure et réenregistrer le nouveau badge de Programmation. L'ancien badge de Programmation, s'il est retrouvé, ne fonctionnera plus.

## **Le moteur du verrouillage tourne mais la serrure ne s'ouvre pas**

- Il y a certainement une pression trop importante sur la serrure :
  - bouger la porte dans toutes les directions pour soulager la pression sur le mécanisme
  - une fois ouvert, réglez le verrou afin de diminuer la pression.





Z.A. les rives de Seine  
10 Quai de la borde  
91130 Ris Orangis

+33 (0)1 69 49 61 00

[contact@abiova.com](mailto:contact@abiova.com)  
[abiolock.com](http://abiolock.com)

**Pour commander badges, accessoires et piles**  
**[www.biocard.fr](http://www.biocard.fr)**

Plus de 95% des composants sont fabriqués en **Europe**

**Distributeur PS LOCK**

*Document, dessin et photographie non contractuels, pour des raisons de production certaines caractéristiques peuvent être amenées à être modifiées.*